

物件名	ハイツ松本 2-3		所在地	京都市右京区西院日照町109	構造	鉄筋コンクリート 造 3階建て
-----	-----------	--	-----	----------------	----	-----------------

種別	マンション	完成	1985年	総戸数 店舗含	11 戸
----	-------	----	-------	------------	------

交通	・阪急西院歩9分 ・市バス「四条中学前」歩5分				
----	----------------------------	--	--	--	--

号室	タイプ	㎡	ベランダ	状況	カギの所在
2-1	1 K	約20.1㎡	南向き	即入居	現地

家賃	30,000円	共益費	3,000円	水道代	2,000円
----	---------	-----	--------	-----	--------

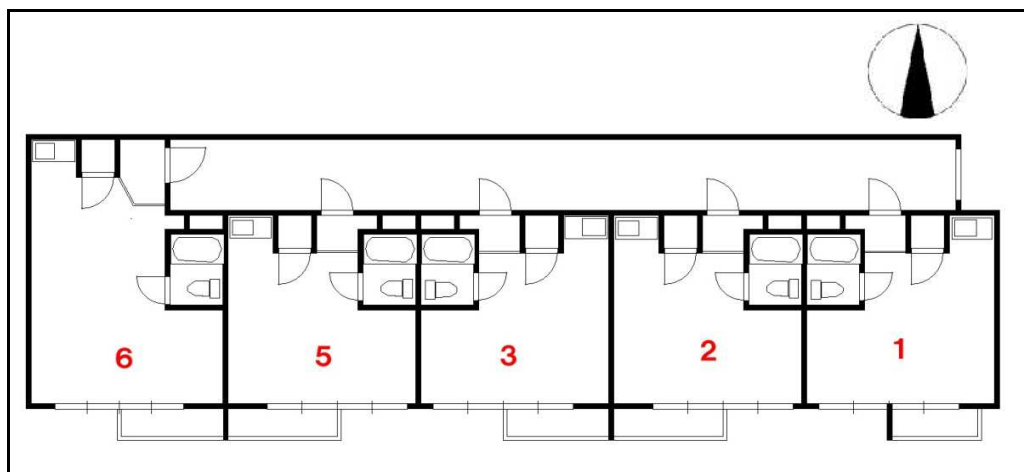
礼金	0円	敷金	10万円	2年契約 更新料家賃の1ヵ月分	
----	----	----	------	--------------------	--

略図につき多少の相違はご了承ください

広々したワンルームタイプ

設備・その他

エアコン・ガスコンロ設置可能・ベランダ洗濯機設置可能
J:COM対応（ネット無料・4Kテレビ対応）



イオンモール京都五条・京都ファミリーも近く買物にも便利な所です

必要書類 | 契約者:住民票・写真・社会保険(学生証) 保証人:印鑑証明

お問い合わせは・・・ (株)アットエステート 京都市上京区千本丸太町東入中務町491-71 KKビル5階 TEL(075)802-2233 FAX(075)802-2244

物件名

ハイツ松本 2-3号室

位置図

周辺施設



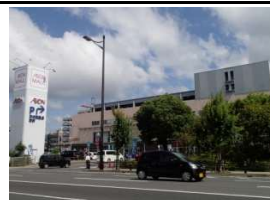
ローソン
徒歩5分



業務スーパー
徒歩2分



京都ファミリー
徒歩9分



イオンモール京都五条
徒歩6分



ニトリ
徒歩6分



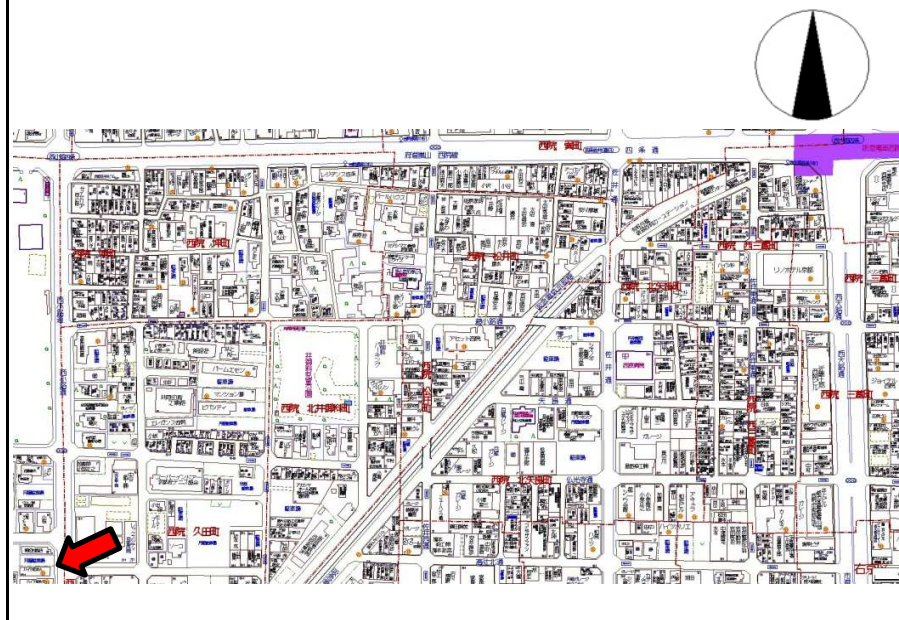
右京郵便局
徒歩2分



京都中央信用金庫
徒歩9分



交番
徒歩4分



2-3号 室内写真

