

物件名	<b>千丸ハイツ 202</b>	所在地	京都市上京区下立売通千本西入稲葉町455-2	構造	鉄骨ALC	造	4階建て
-----	------------------	-----	------------------------	----	-------	---	------

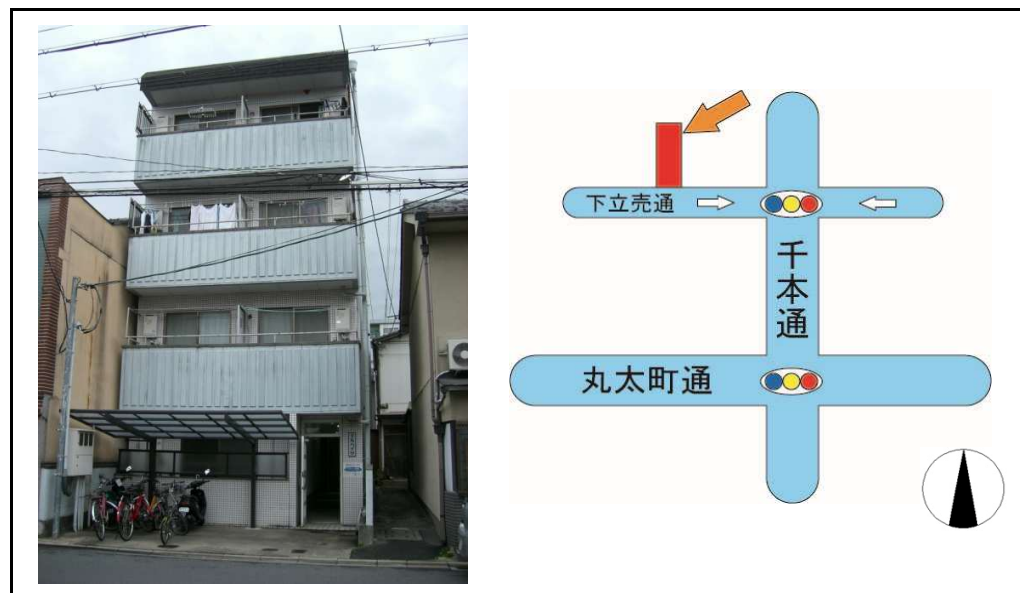
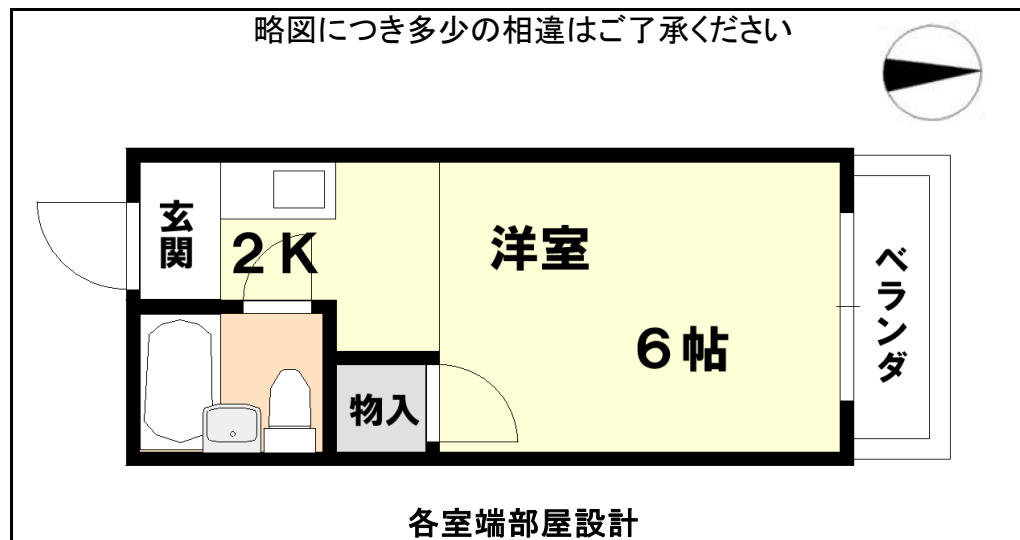
種別	マンション	完成	1986年12月	総戸数	13 戸
----	-------	----	----------	-----	------

交通	・市バス「千本丸太町」歩2分 ・地下鉄「二条」歩12分 ・JR「二条」歩15分				
----	--	--	--	--	--

号室	タイプ	㎡	ベランダ	状況	カギの所在
202	1 K	約16.87㎡	北向き	5月末	空予定

家賃	<b>25,000円</b>	共益費	<b>5,000円</b>	水道代	<b>込</b>
礼金	<b>0円</b>	敷金	<b>0万円</b>	<b>2年契約 更新料1ヵ月分</b>	

設備・その他  
 エアコン・ベランダ洗濯機設置可能・ウッドタイル  
 モニター付きインターホン・ガスコンロ（1口）  
 J:COMインターネット無料（4Kテレビ対応）・端部屋・屋根付駐輪場



必要書類 | 契約者:住民票・写真・社会保険(学生証) 保証人:印鑑証明

お問い合わせは・・・ (株)アットエステート 京都市上京区千本丸太町東入中務町491-71 KKビル5階 TEL(075)802-2233 FAX(075)802-2244

物件名

千丸ハイツ 202

位置図

周辺施設



ローソン  
徒歩4分(320m)



100円ローソン  
徒歩5分(330m)



スーパー「フレスコ」  
徒歩5分(380m)



郵便局  
徒歩6分(480m)



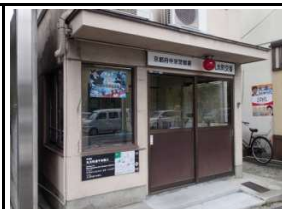
スギ薬局  
徒歩10分(800m)



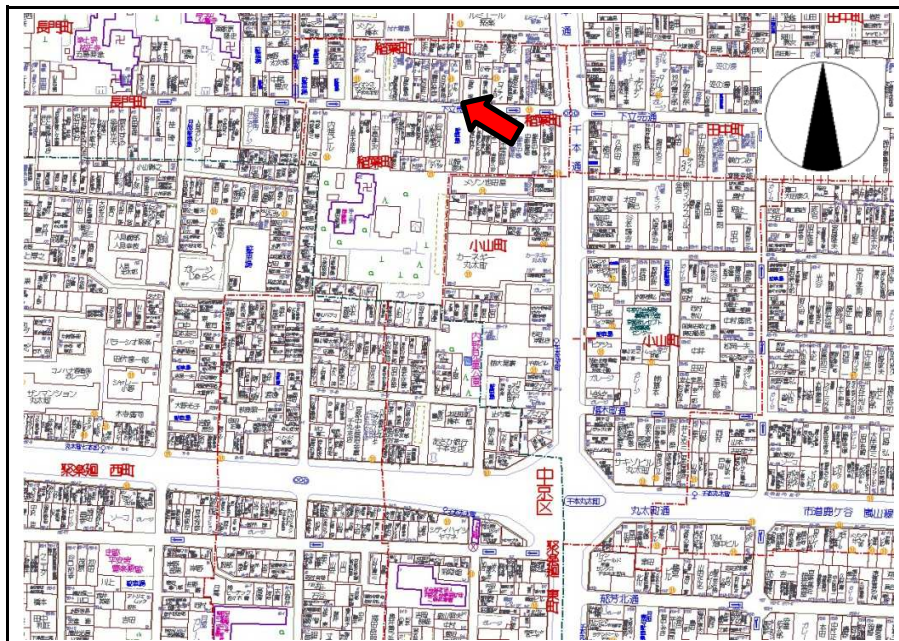
マクドナルド  
徒歩8分(580m)



りそな銀行  
徒歩4分(280m)



交番  
徒歩4分(310m)



202号 室内写真

