

|     |                         |     |              |    |              |   |      |
|-----|-------------------------|-----|--------------|----|--------------|---|------|
| 物件名 | <b>CASA YAMABUN 403</b> | 所在地 | 京都市上京区堀川町512 | 構造 | 鉄筋<br>コンクリート | 造 | 6階建て |
|-----|-------------------------|-----|--------------|----|--------------|---|------|

|    |       |    |         |     |      |
|----|-------|----|---------|-----|------|
| 種別 | マンション | 完成 | 1999年3月 | 総戸数 | 35 戸 |
|----|-------|----|---------|-----|------|

|    |  |  |  |  |  |
|----|--|--|--|--|--|
| 交通 | ・JR「円町」歩8分 ・京福「北野白梅町」歩12分<br>・市バス JRバス「西ノ京円町」歩5分 |  |  |  |  |
|----|--|--|--|--|--|

|     |     |                |      |     |       |
|-----|-----|----------------|------|-----|-------|
| 号室  | タイプ | m <sup>2</sup> | ベランダ | 状況  | カギの所在 |
| 403 | 1K  |                | 北向き  | 改装中 | 現地    |

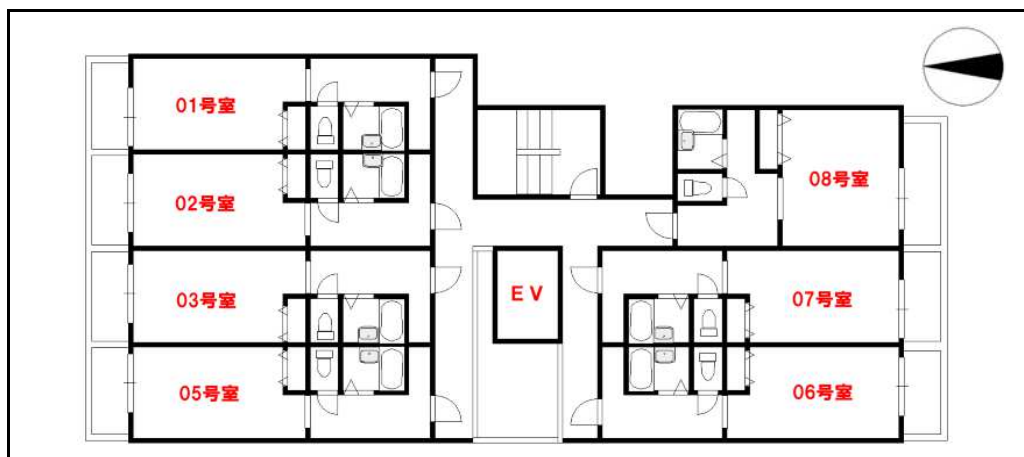
|    |         |     |        |     |        |
|----|---------|-----|--------|-----|--------|
| 家賃 | 55,000円 | 共益費 | 6,000円 | 水道代 | 2,000円 |
|----|---------|-----|--------|-----|--------|

|    |    |    |    |                    |  |
|----|----|----|----|--------------------|--|
| 礼金 | 0円 | 敷金 | 0円 | 2年契約<br>更新料家賃の1ヵ月分 |  |
|----|----|----|----|--------------------|--|

略図につき多少の相違はご了承ください

設備・その他

セパレート・エアコン・ガスキッチン(1口)・室内洗濯機設置可能  
 下駄箱・エレベーター・オートロック・J:COM(12MB)無料  
 ウォシュレット・NTT光ファイバー対応:アルソック加入済



費用 鍵交換:入居時16.500円・保険:20.000円・更新手数料:11.000円

必要書類 契約者:住民票・写真・保険証(学生証) 保証人:保険証・印鑑証明  
 保証証

お問い合わせは・・・ (株)アットエステート 京都市上京区千本丸太町東入中務町491-71 KKビル5階 TEL(075)802-2233  
 FAX(075)802-2244

物件名

CASA YAMABUN 403号室

位置図 (JR円町徒歩8分)

周辺施設



スーパーフレスコ  
徒歩6分(440m)



京都中央信用金庫  
徒歩6分(650m)



三井住友銀行  
徒歩6分(470m)



郵便局  
徒歩6分(350m)



京都北野病院  
徒歩6分(420m)



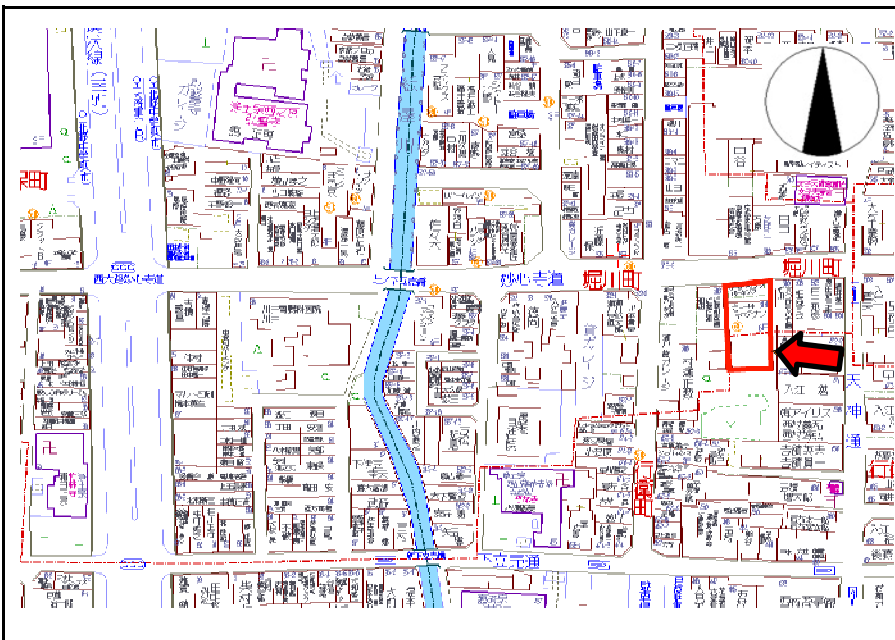
スギ薬局  
徒歩7分(480m)



レンタルDVD ゲオ  
徒歩4分(310m)



家電のエディオン  
徒歩7分(560m)



403号 室内写真

