

物件名	ノアーズアーク京都朱雀 701		所在地	京都市中京区壬生朱雀町4-1	構造	鉄骨鉄筋 コンクリート	造	11階建て
-----	------------------------	--	-----	----------------	----	----------------	---	-------

種別	マンション	完成	1991年3月	総戸数 店舗込	74 戸
----	-------	----	---------	------------	------

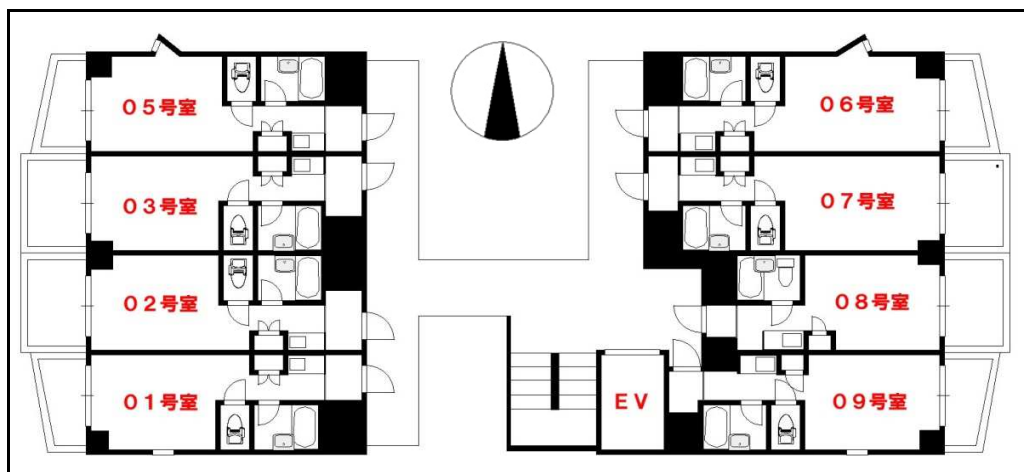
交通	・JR二条歩5分 ・地下鉄二条歩7分 ・阪急大宮歩9分 市バス・JRバス「千本三条朱雀立命館前」歩1分				
----	--	--	--	--	--

号室	タイプ	㎡	ベランダ	状況	カギの所在
701	1K	約19.34	西向き	即入居	現地

家賃	48,000円	共益費	5,000円	水道代	2,500円
礼金	0円	敷金	0円	2年契約 更新料家賃の1ヵ月分	

設備・その他

セパレート・エアコン・ガスキッチン(1口)・冷蔵庫・下駄箱・照明器具
 ウォシュレット・ベランダ洗濯機設置可・エレベーター・オートロック
 光ファイバー(NTT・au)・J:COM・屋内駐輪・民間ゴミ委託・防犯カメラ



略図につき多少の相違はご了承ください

PS 洋室 6帖 ベランダ
玄関 K2 物入

端部屋の鉄骨鉄筋コンクリートで防音性はバッチリ 見晴良好

JR 千本通 三条通 後院通 三条商店街

JR・地下鉄・阪急の3WAYアクセス 徒歩1分で三条商店街

必要書類 | 契約者:住民票・写真・社会保険(学生証) 保証人:保険証・印鑑証明

お問い合わせは・・・ (株)アットエステート 京都市上京区千本丸太町東入中務町491-71 KKビル5階
 TEL(075)802-2233 FAX(075)802-2244

物件名

ノアーズアーク京都朱雀 701号室

位置図 (市・JRバス千本三条バス停前)

周辺施設



三条会商店街
徒歩1分(50m)



スーパーフレスコ
徒歩2分(140m)



ファミリーマート
徒歩1分(80m)



郵便局
徒歩7分(560m)



京都信用金庫
徒歩1分(50m)



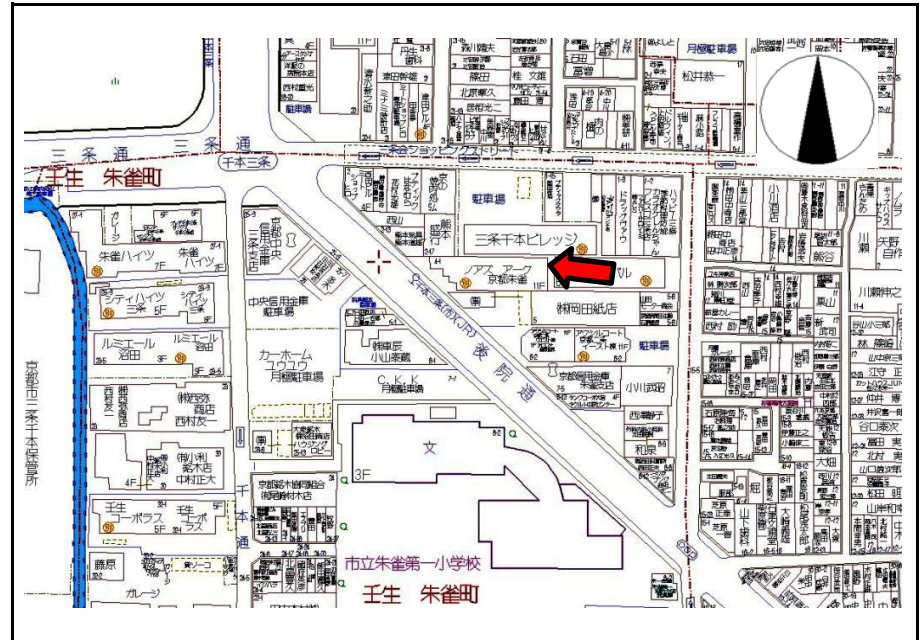
京都中央信用金庫
徒歩1分(60m)



BiVi二条(複合商業施設)
徒歩5分(330m)



中京警察
徒歩5分(380m)



701号室内写真

